



## Nadštandardný 5- izbový rodinný dom s predzáhradkou a parkovaním na prenájom v Novom meste



**1 550 €/mesiac**  
plus energie

Kraj:	Bratislavský kraj
Okres:	Bratislava III
Obec:	Bratislava-Nové Mesto
Ulica:	Jurská
Druh:	Domy
Typ domu:	Rodinný dom
Typ:	Prenájom
Úžitková plocha:	150 m <sup>2</sup>

### PODROBNÉ INFORMÁCIE

Status:	aktívne	Klimatizácia:	áno
Vlastníctvo:	osobné	Parkovanie:	vlastné vyhradené
Stav:	novostavba	Zariadenie:	zariadený
Celková plocha:	220 m <sup>2</sup>	Inžinierske siete:	áno
Úžitková plocha:	150 m <sup>2</sup>	Kanalizácia:	Verejná kanalizácia
Zastavaná plocha:	135 m <sup>2</sup>	Internet:	áno - iné pripojenie
Počet podlaží:	2	Materiál:	tehla
Počet izieb:	5	Zateplený objekt:	áno
Balkón:	áno	Terasa:	áno - 1
Kúpeľňa:	vaňa a sprchovací kút	Terasa plocha:	50 m <sup>2</sup>
Počet kúpeľní:	2		

### POPIS NEHNUTEĽNOSTI

Nadštandardný 2- podlažný 5- izbový rodinný dom- novostavba na prenájom v Bratislave je situovaný v tichej ulici v Novom meste.

Dispozícia:

Dom pozostáva zo vstupnej haly, priestrannej obývacej izby prepojenej s plne vybavenou kuchyňou (chladnička s mrazničkou, mikrovlnná rúra, umývačka riadu, elektrická rúra a varná doska, digestor) na prvom podlaží, z 3 samostatných spální so vstavanými roll-door šatníkmi so zrkadlom na druhom podlaží, 2 kúpeľní (s vaňou a sprchovacím kútom), práčovne a 2 samostatných toaliet. V dome je klimatizácia, optický internet, terasa (orientovaná na západ), predzáhradka s posedením

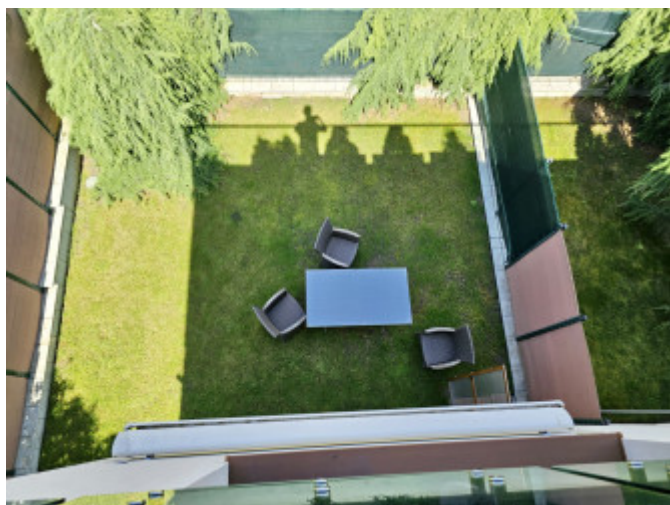
a grilom pred domom. K dispozícii sú vonkajšie parkovacie miesta pre štyri autá.

Cena prenájmu je: 1550,- Eur/ mesačne plus záloha za energie (290,- Eur/ mesačne) plus záhradník 50 Eur/ mesačne.

Dom sa prenajíma po dohode buď kompletne zariadený alebo v prípade individuálnych požiadaviek je možné si ho prenajať nezariadený alebo čiastočne zariadený.

#### LOKALITA:

Dom sa nachádza v tichej, príjemnej lokalite v blízkosti rodinných domov, vinohradov a železničnej stanice. V blízkosti sú zastávky električky a v okolí je kompletná občianska vybavenosť. Z lokality je rýchla dostupnosť do centra mesta a rýchle napojenie na diaľnicu.



REALITNÝ MAKLÉR

Maklér:

Telefón:

E-mail:

**Central Estates s.r.o.**

**+421910606108**

**admin@centralestates.sk**

